



# Dinámica del empleo y la protección social

---

**Jornada Trabajo Decente: situación y desafíos para Mendoza**  
*Mendoza, Noviembre de 2011*

*Luis Casanova (OIT)*  
*Organización Internacional del Trabajo*  
*[casanoval@oit.org.ar](mailto:casanoval@oit.org.ar)*

# Esferas y relaciones para explicar los desempeños recientes en la economía y el mercado laboral

---



# **DINÁMICA DEL EMPLEO**

---



# Dinámica del empleo

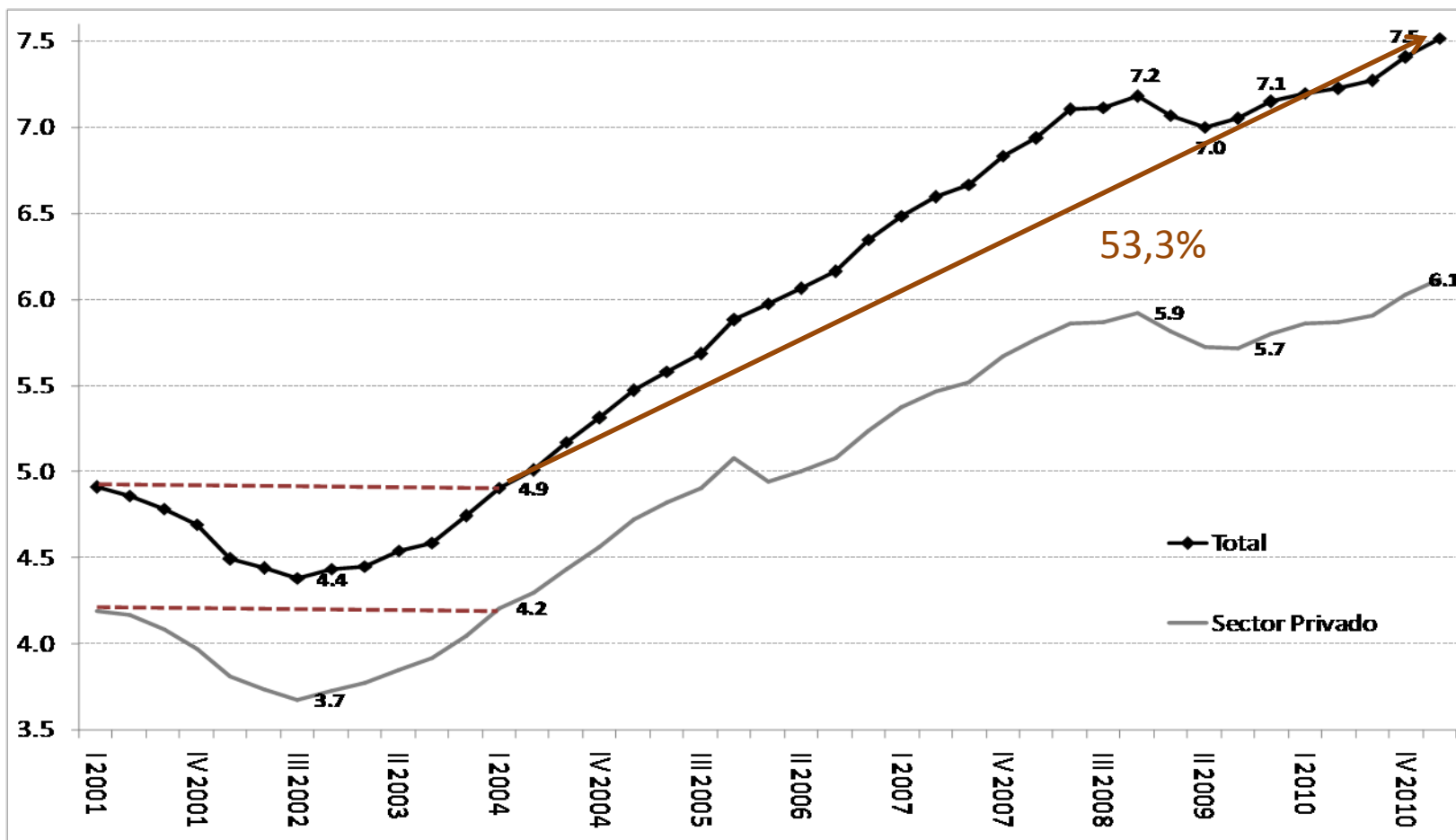
---

- El dinamismo en el nivel de actividad económica de los últimos años ha tenido su correlato en los indicadores de empleo.
  - Reducción del desempleo (21,4% a 7,3%),
  - Aumento de la tasa de empleo (35,9% a 43,2%),
  - Más de 4 millones de personas pasaron a estar ocupadas,
  - Mayor aumento del empleo asalariado: ratio sobre empleo total aumentó 3,5 p.p,
  - Crecimiento del empleo formal (reducción de la informalidad).



# Dinámica del empleo

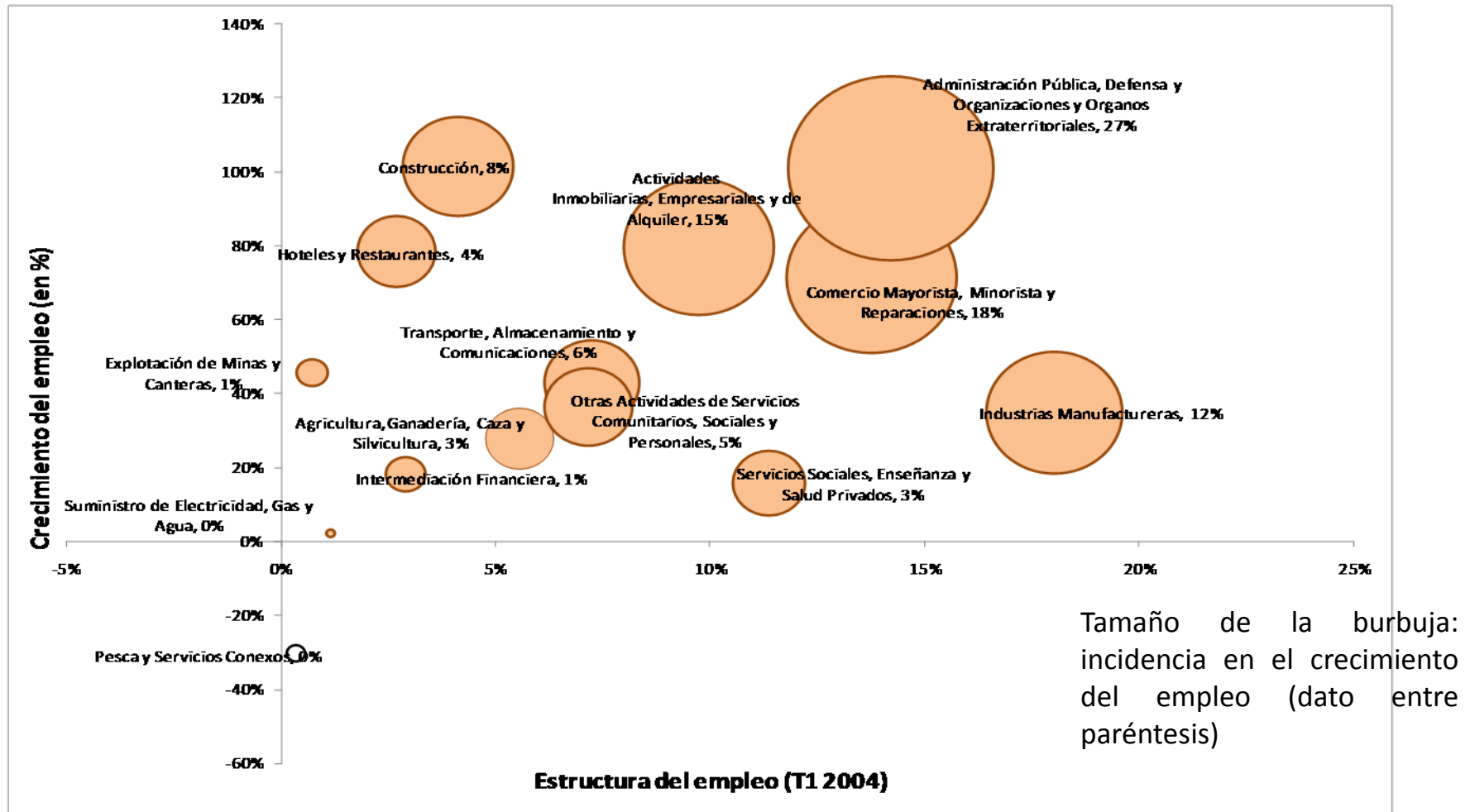
## Evolución de los puestos de trabajos asalariados formales, 2001 – 2011\*



Nota: (\*) la serie de puestos de trabajo en relación de dependencia formales está disponible hasta el primer trimestre de 2011.  
Fuente: Elaboración propia sobre la base de datos del Ministerio de Economía y Finanzas Públicas.

# Dinámica del empleo

## Evolución de los puestos de trabajos asalariados formales, 2004 – 2011\*



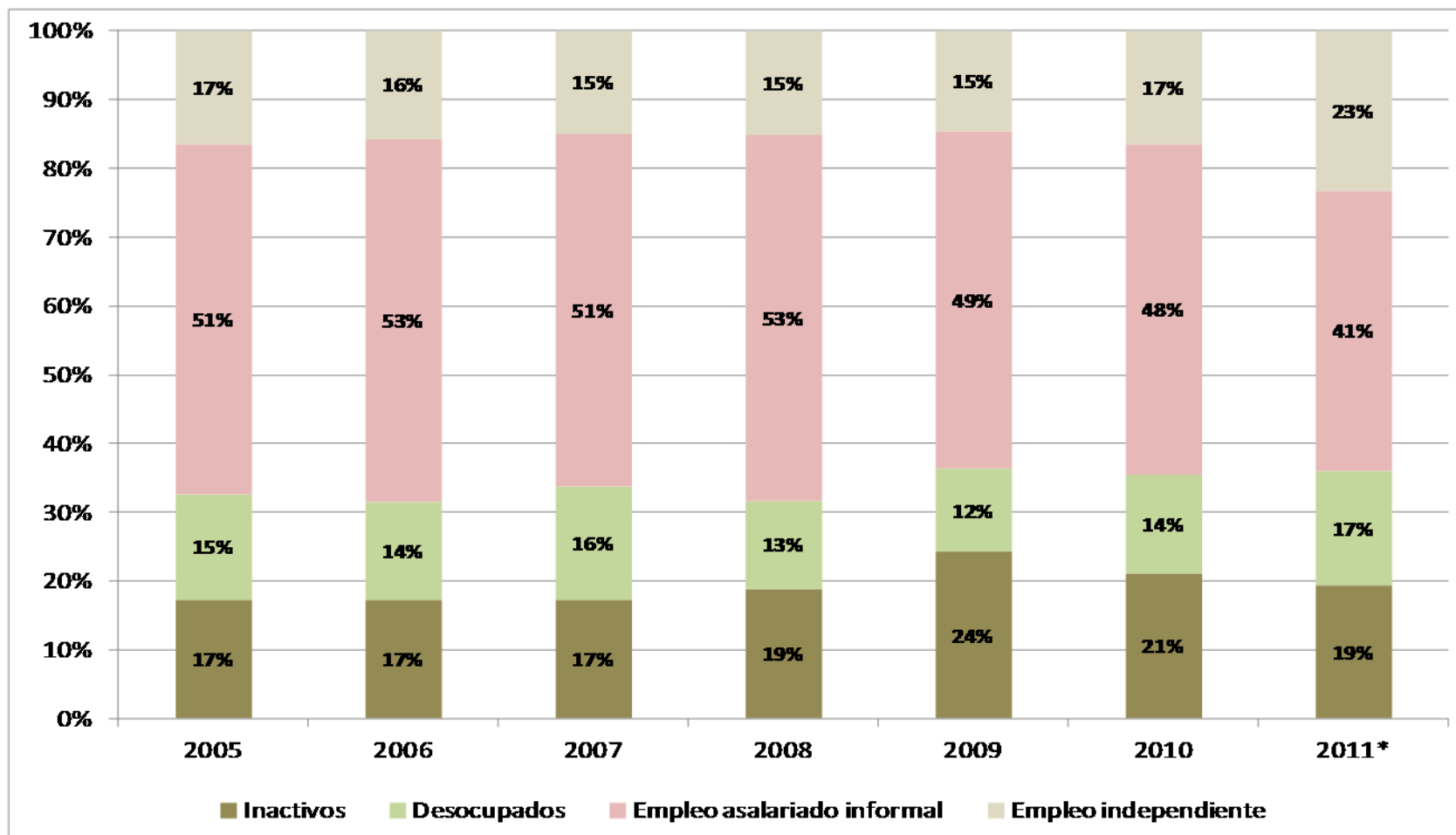
Nota: (\*) la serie de puestos de trabajo en relación de dependencia formales está disponible hasta el primer trimestre de 2011.

Fuente: Elaboración propia sobre la base de datos del Ministerio de Economía y Finanzas Públicas.



# Dinámica del empleo

Creación de empleo asalariado formal según las situaciones ocupacionales previas, 2005-2011\*



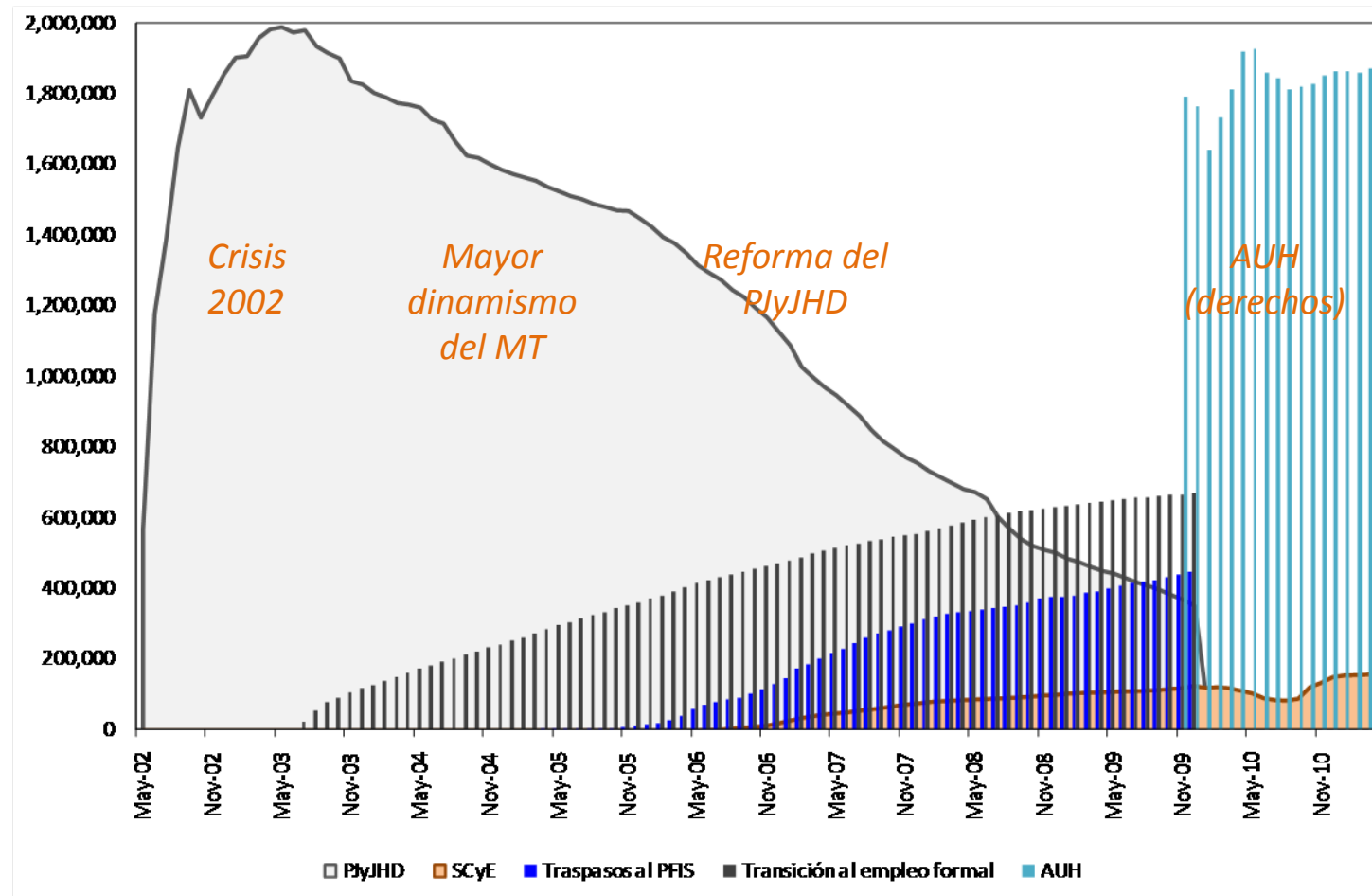
# **DINÁMICA DE LA PROTECCIÓN SOCIAL**

---



# Dinámica de la protección social

## Evolución de beneficiarios de programas de transferencias, 2002 – 2011\*

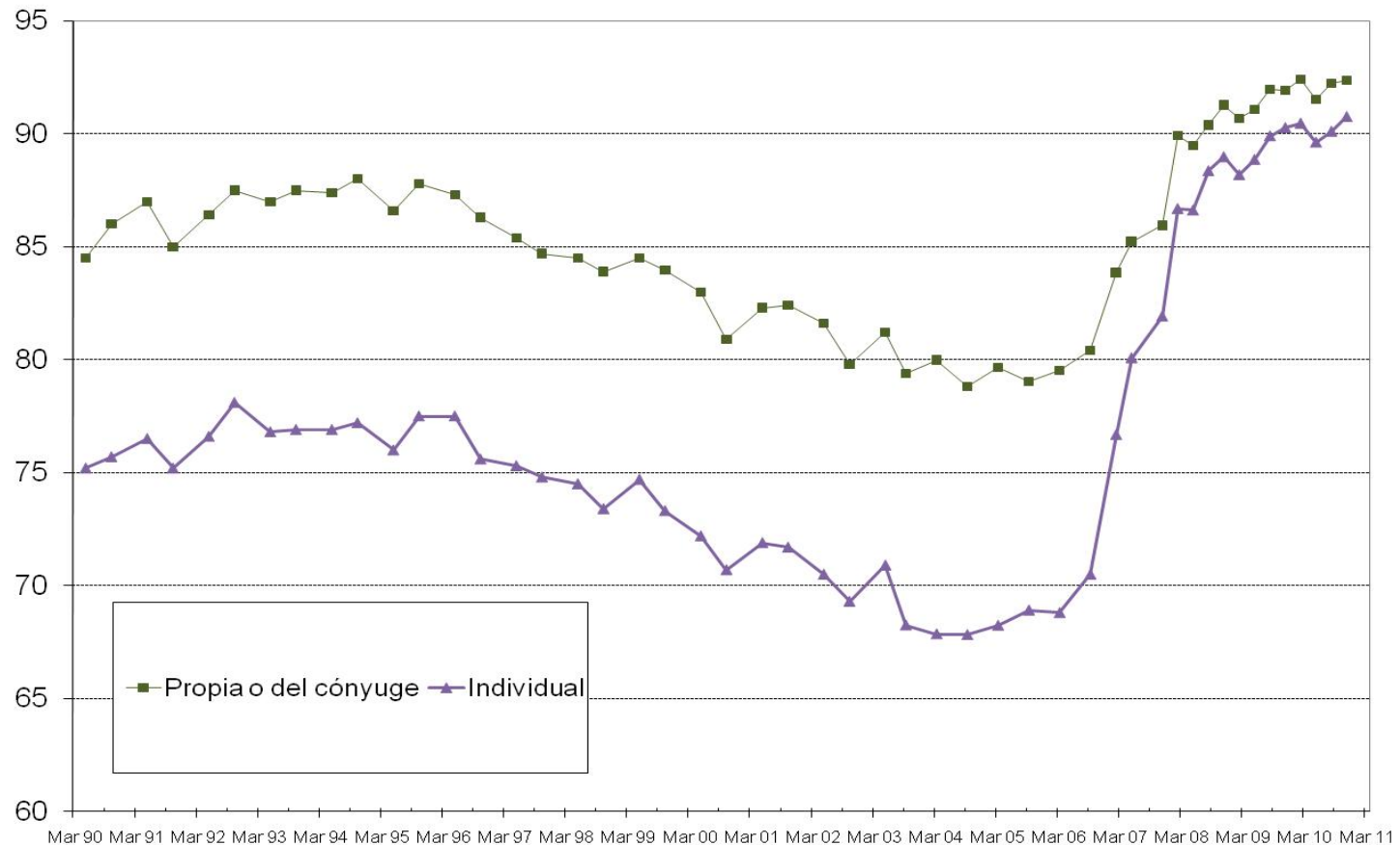


Nota: AUH informa el número de titulares

Fuente: Elaboración propia sobre la base de datos del MTEySS.

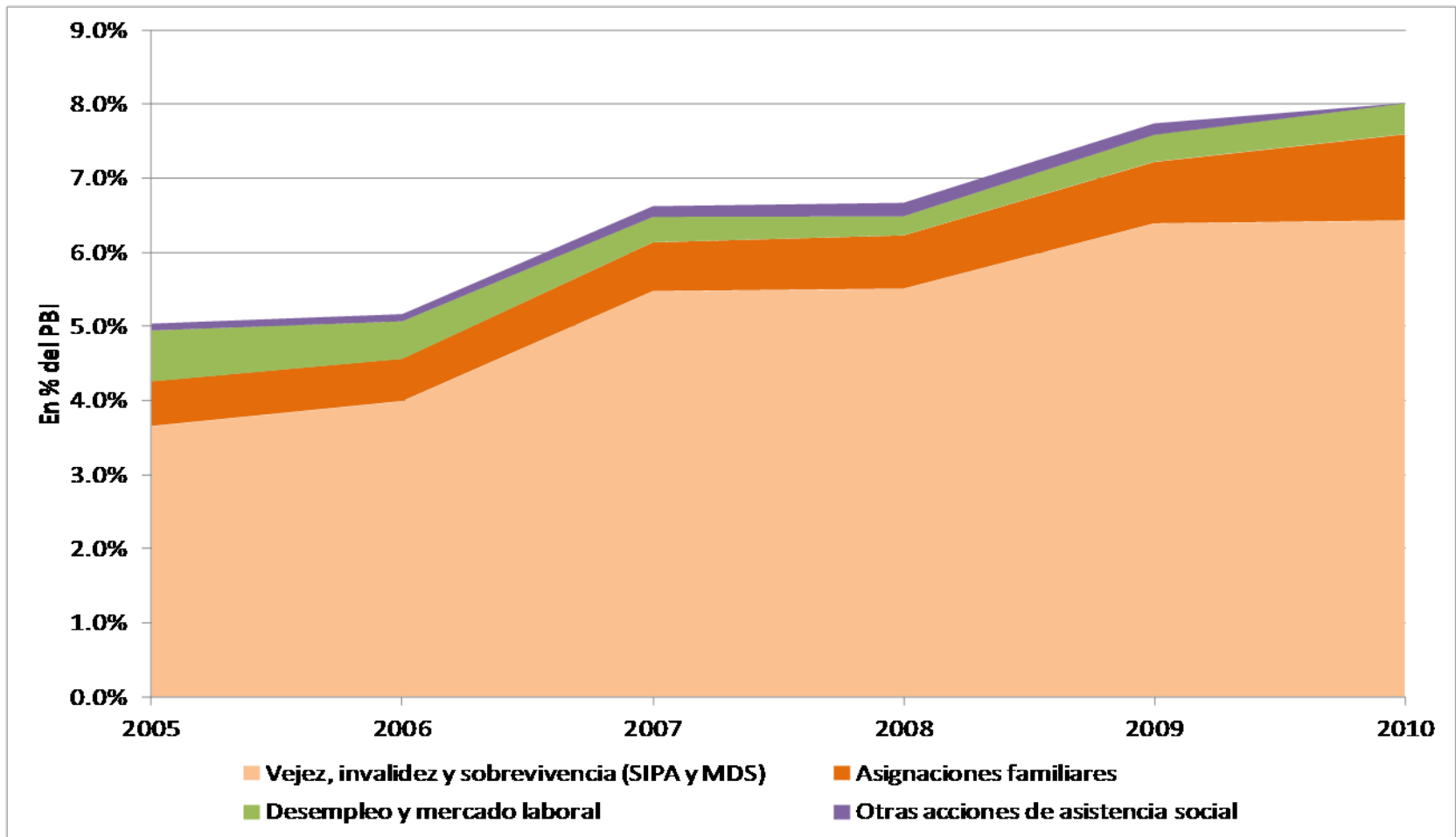
# Dinámica de la protección social

## Cobertura previsual (adultos mayores), 1990 – 2011\*



# Dinámica de la protección social

## Gasto Público del Gobierno Nacional en programas de seguridad de ingresos, 2005 – 2010



Fuente: Elaboración propia sobre la base de datos de la Secretaría de Hacienda.

# Reflexiones finales

---

- La dinámica observada en el mercado de trabajo y en la protección social ha posibilitado mejoras en el bienestar de los hogares y ha permitido reducir la inequidad en la distribución del ingreso.
- Es posible sentar las bases y practicar un crecimiento inclusivo con resiliencia. La crisis de 2008-2009 lo demuestra.
- Cuatro conclusiones del G20 relevantes para la Argentina:
  - Se requiere fortalecer y profundizar las políticas activas de mercado de trabajo, con énfasis en los jóvenes y grupos vulnerables
  - Se requiere fortalecer la protección social a partir de consolidación de un piso de protección social adaptado a la realidad nacional
  - Promover la efectiva aplicación de los derechos sociales y laborales
  - Fortalecer la coherencia entre las políticas económicas y sociales
- Necesidad de consolidar una estrategia para prolongar el ciclo de generación de empleos de calidad con crecimiento de la productividad.

**¡MUCHAS GRACIAS!**